

# Budynek mieszkalny wielorodzinny

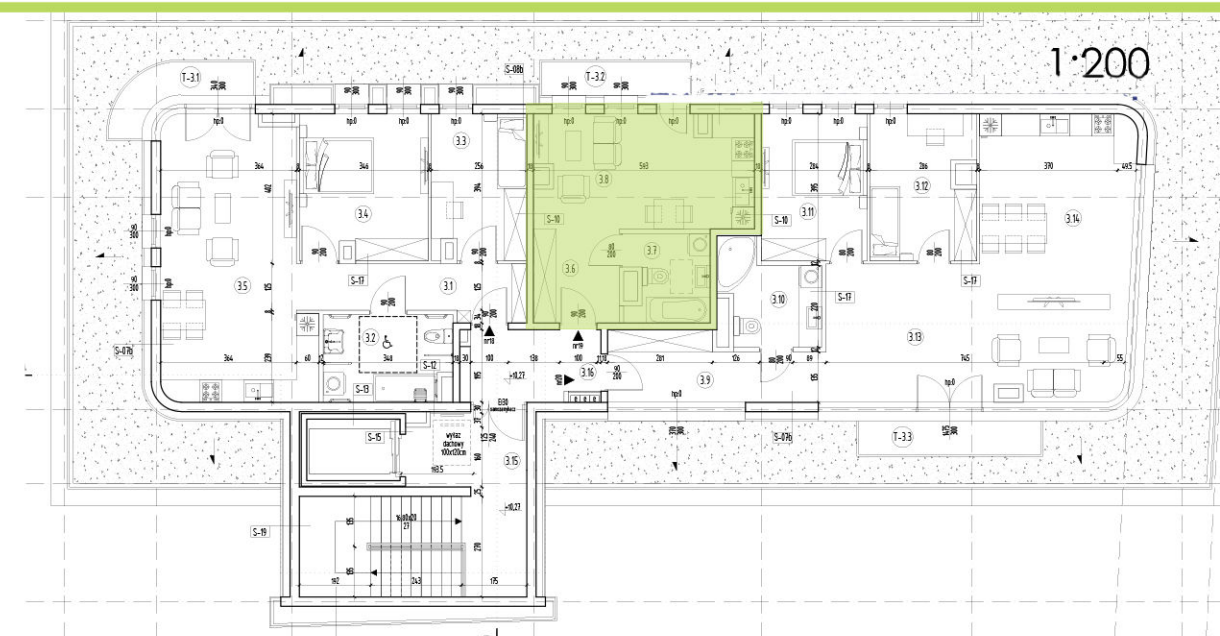
ul. Stefana Żeromskiego  
33-300 Nowy Sącz

numer mieszkania 19

poziom 3

pokoje 1

powierzchnia 27,78 m<sup>2</sup>



nr	Nazwa	Posadzka	Pow. netto
3.6	Komunikacja	pt. gresowe	5,70m <sup>2</sup>
3.7	Łazienka	pt. gresowe	4,85m <sup>2</sup>
3.8	Pokój/aneks kuchenny	panele/pt.gres.	17,23m <sup>2</sup>
Razem			27,78m <sup>2</sup>

RZUT LOKALU  
SKALA 1:50

