

Budynek mieszkalny wielorodzinny

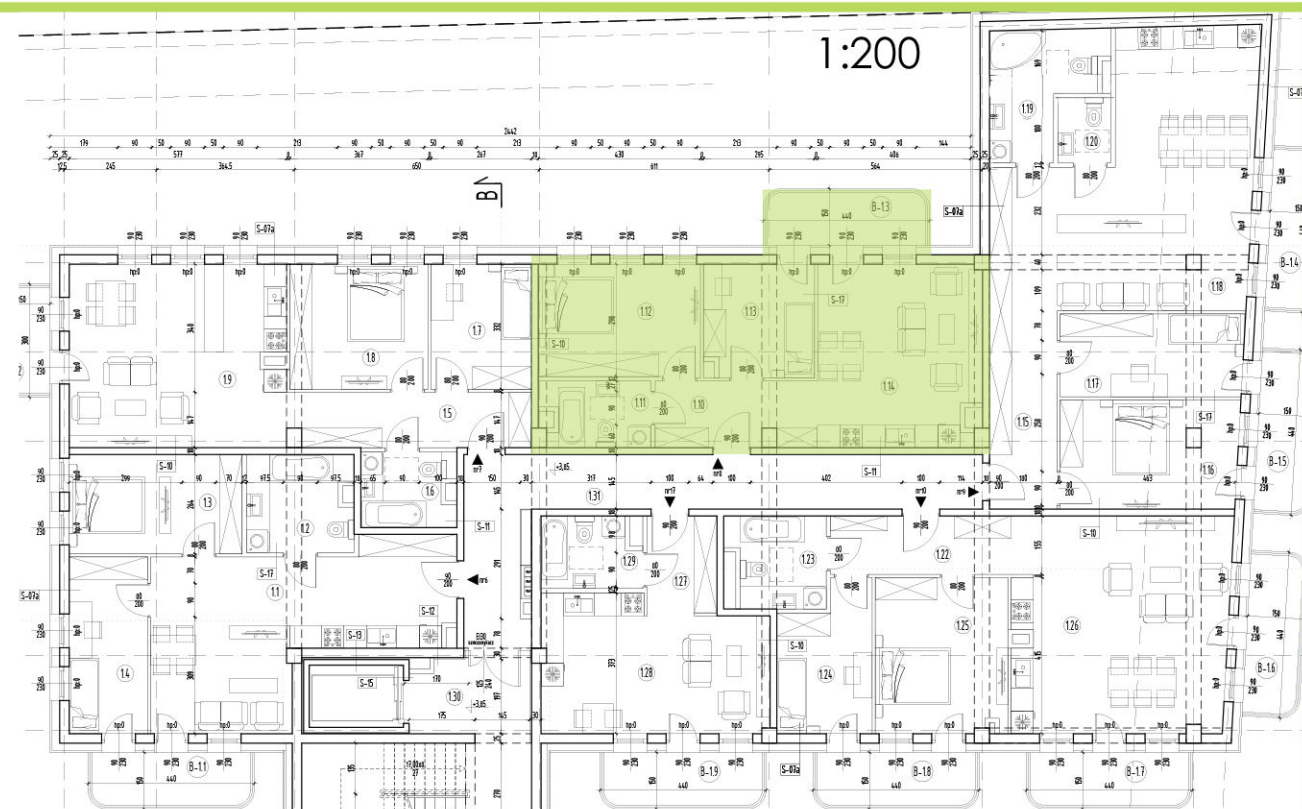
ul. Stefana Żeromskiego
33-300 Nowy Sącz

numer mieszkania 8

poziom 1

pokoje 3

powierzchnia 53,25m²



nr	Nazwa	Posadzka	Pow. netto
1.10	Komunikacja	pt. gresowe	7,23m ²
1.11	Łazienka	pt. gresowe	4,61m ²
1.12	Pokój	panele	12,61m ²
1.13	Pokój	panele	8,44m ²
1.14	Pokój/aneks kuchenny	panele/pt.gres.	20,36m ²
Razem			53,25m ²

RZUT LOKALU
SKALA 1:50

