

# Budynek mieszkalny wielorodzinny

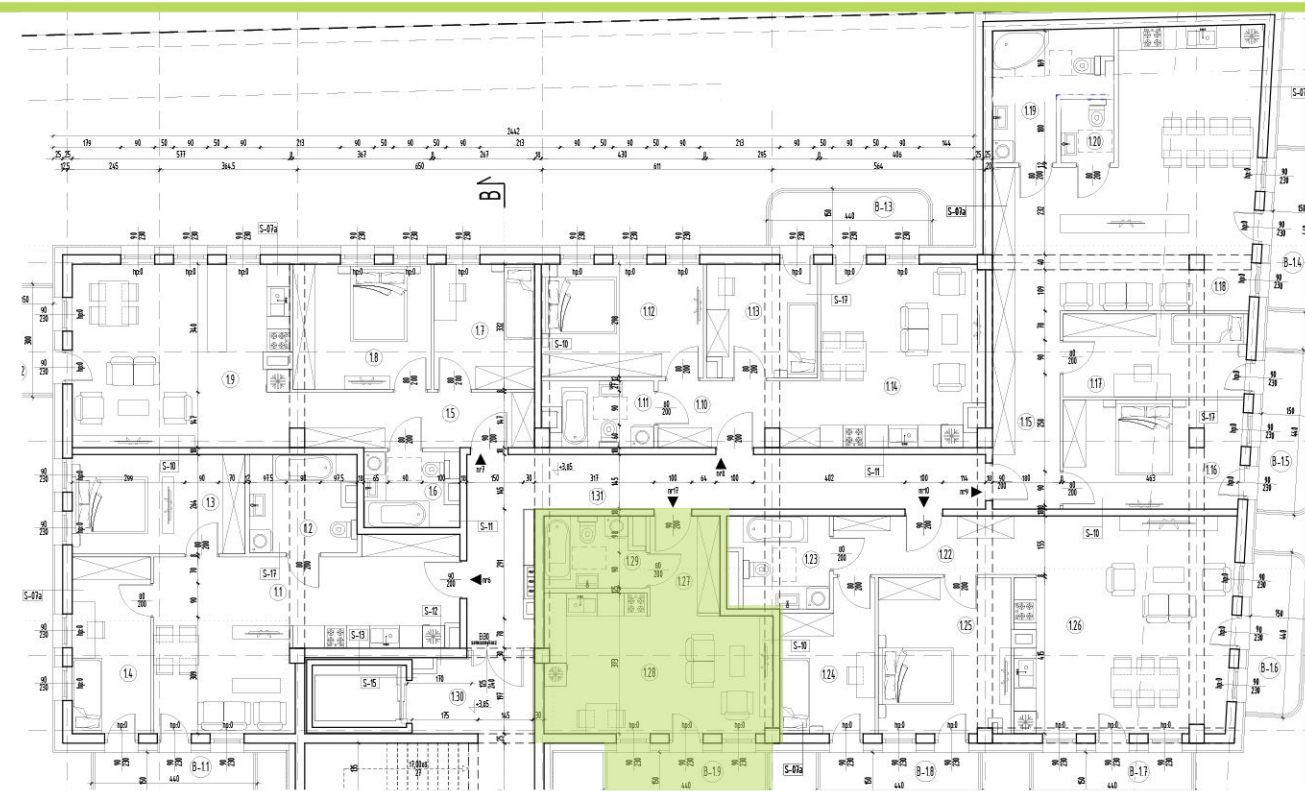
ul. Stefana Żeromskiego  
33-300 Nowy Sącz

numer mieszkania 11

poziom 1

pokoje 1

powierzchnia 29,49m<sup>2</sup>



| nr    | Nazwa                | Posadzka        | Pow. netto          |
|-------|----------------------|-----------------|---------------------|
| 1.27  | Komunikacja          | pt. gresowe     | 4,72m <sup>2</sup>  |
| 1.28  | Łazienka             | pt. gresowe     | 4,59m <sup>2</sup>  |
| 1.29  | Pokój/aneks kuchenny | panele/pt.gres. | 20,18m <sup>2</sup> |
| Razem |                      |                 | 29,49m <sup>2</sup> |

