

# Budynek mieszkalny wielorodzinny

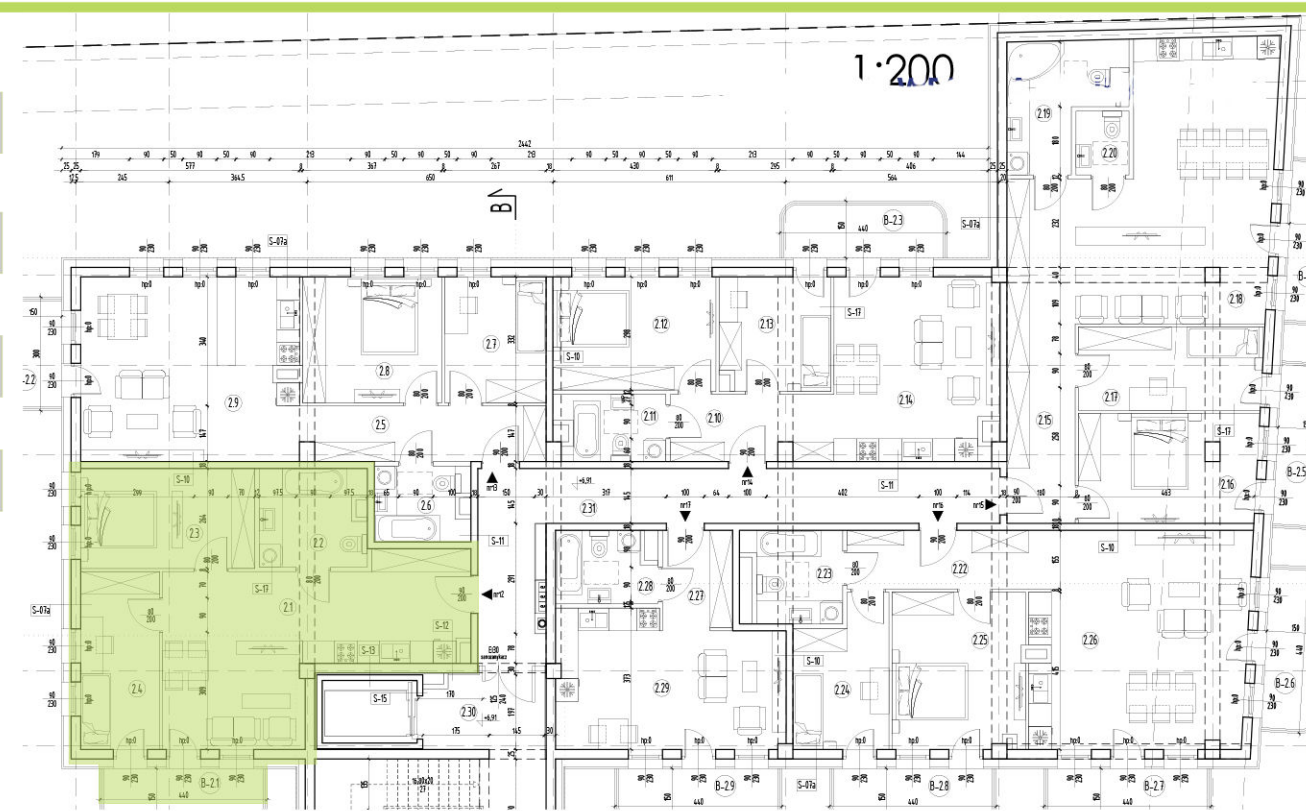
ul. Stefana Żeromskiego  
33-300 Nowy Sącz

numer mieszkania 12

poziom 2

pokoje 3

powierzchnia 57,04m<sup>2</sup>



nr	Nazwa	Posadzka	Pow. netto
2.1	Pokój/aneks kuchenny	panele/pt.gres.	28,83m <sup>2</sup>
2.2	Łazienka	pt. gresowe	6,89m <sup>2</sup>
2.3	Pokój	panele	11,83m <sup>2</sup>
2.4	Pokój	panele	9,49m <sup>2</sup>
Razem			57,04m <sup>2</sup>

