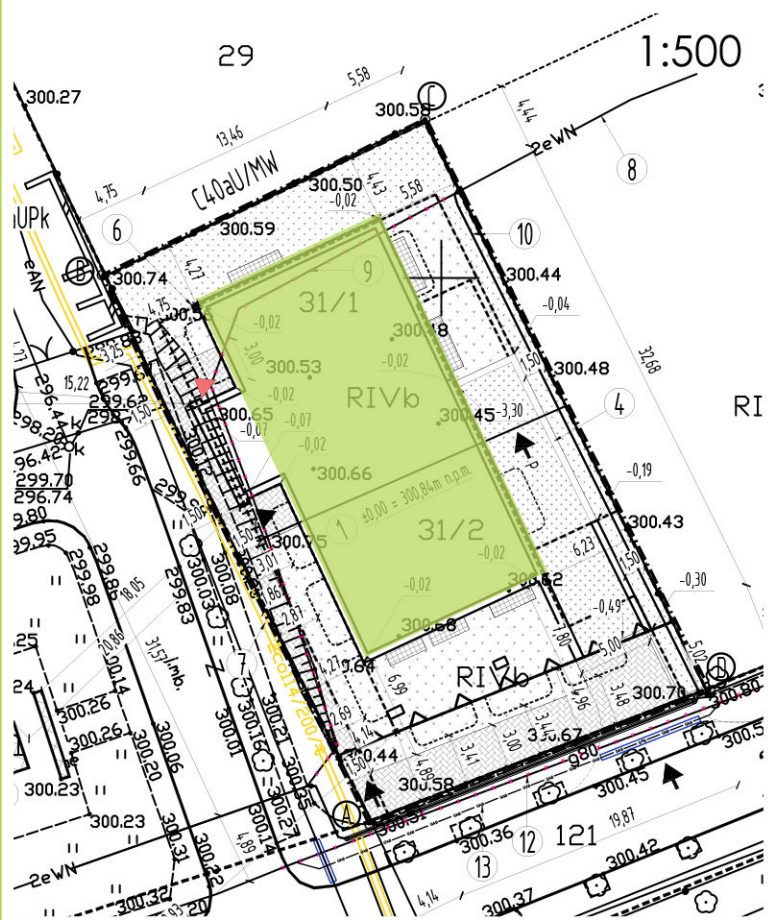


Budynek mieszkalny wielorodzinny

ul. Stefana Żeromskiego
33-300 Nowy Sącz

nr	Nazwa	Posadzka	Pow. netto
2.22	Komunikacja	pt. gresowe	8,12m ²
2.23	Łazienka	pt. gresowe	5,67m ²
2.24	Pokój	panele	8,86m ²
2.25	Pokój	panele	14,03m ²
2.26	Pokój/aneks kuchenny	panele/pt.gres.	31,48m ²
Razem			68,16m ²

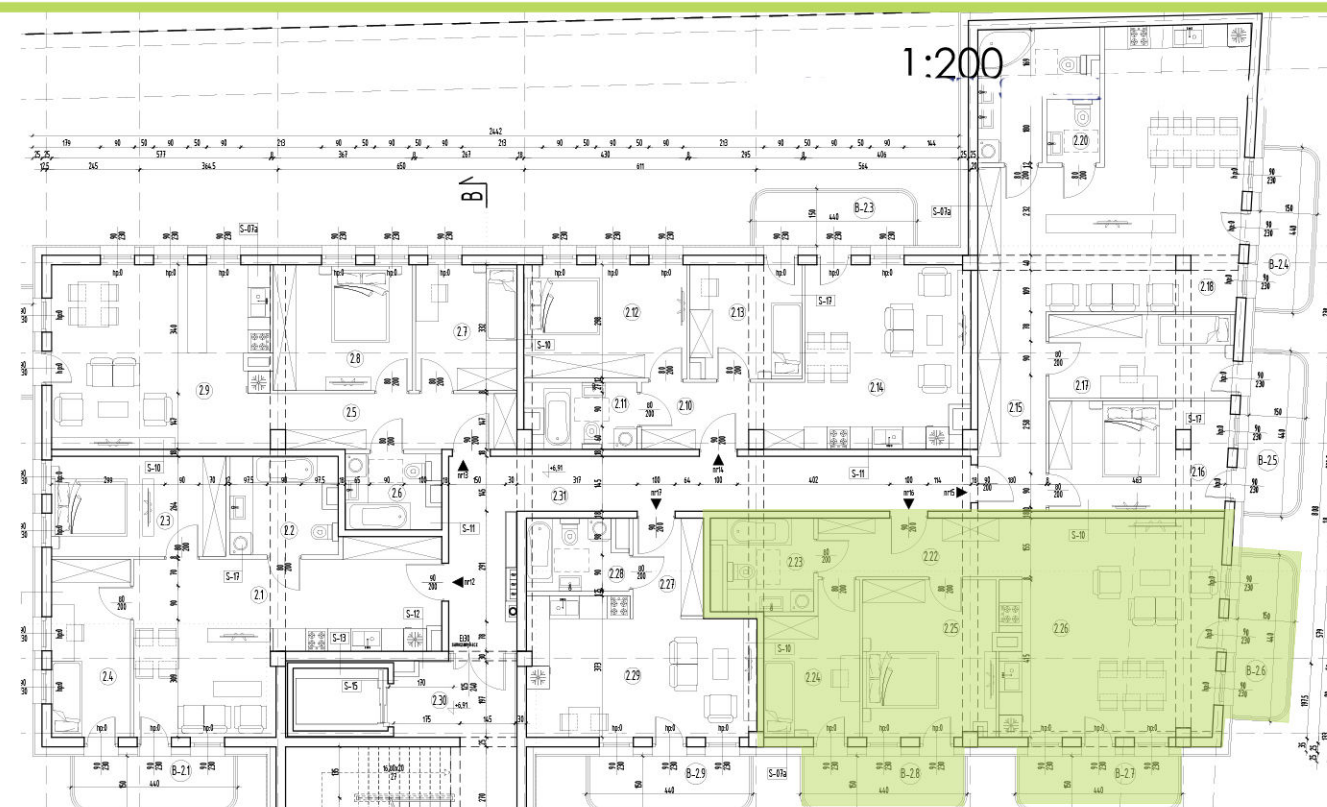


numer mieszkania 16

poziom 2

pokoje 3

powierzchnia 68,16m²



RZUT LOKALU
SKALA 1:50

